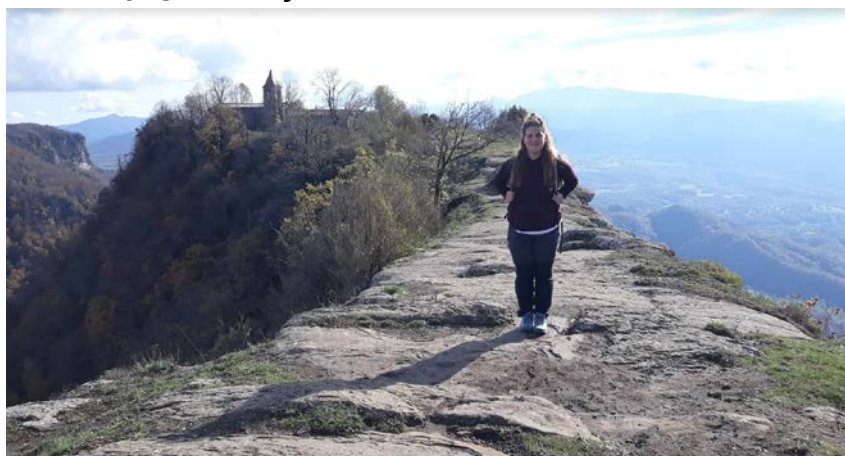




PROJECTE CAMinem

Santuari de Cabrera, pel camí de la Serrica

Dissabte, 13 de març de 2021

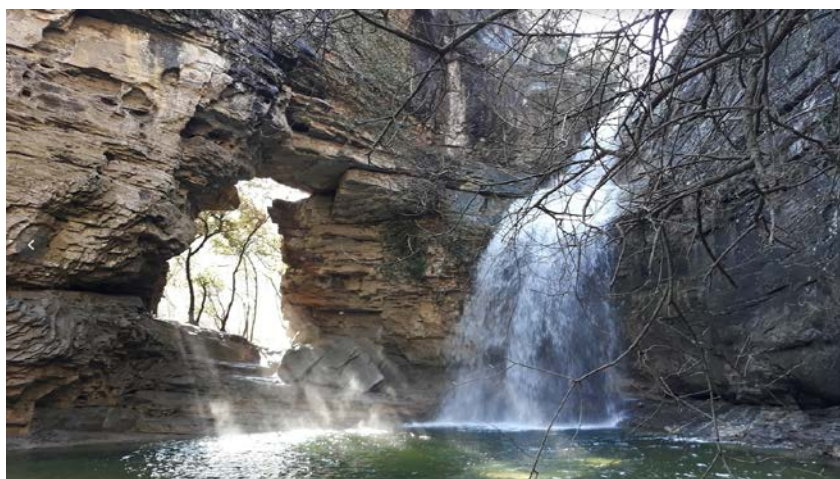


Passadis d'alçada, per Maria Carmona

DESCRIPCIÓ

Matinal amb grimpades fàcils i passadissos de 5 metres d'ample amb el precipici del cingle a banda i banda, espectacular! Després de fer el 100 cims essencial Cabrera. Quan arribem al Santuari de Cabrera tindrem unes vistes impressionants, si la boira ens ho permet. La baixada la farem per unes escales careneres i seguirem el GR151 fins arribar de nou a Sant Julià de Cabrera.

Qui s'animi, es pot quedar a dinar per allà i a la tarda fer un passeig fins a la Foradada.



Bona llum, per Maria Carmona

Projectes en marxa

-  CAMINEM
-  CIMS
-  BAIXA'M LES ESTRELLES
-  EL MEU LLOC PREFERIT
-  REFUGIS EN LLIBERTAT
-  BIVACS D'ALÇADA
-  CORRE MUNTANYES
-  LA BASTARDA
-  TASTEM L'ESCALADA
-  BARRANCAM
-  TEIDE 2021
-  EXPERIÈNCIA 4000-E4K
-  A RODA

Com pensem i fem al CAM

El CAM és un petit i modest club amb uns socis que comparteixen molt més que l'afició per l'Esport a la Natura i la Muntanya: amistat, companyerisme, honestetat, respecte, treball i esforç individual i en equip, llibertat en la forma de fer i d'entendre la muntanya i participació activa de les persones.

Si alguna cosa caracteritza la majoria dels que som i fem el CAM és la nostra capacitat de somiar reptes, impulsar projectes i il·lusionar-nos compartint-los i portant-los a terme.

Una altra característica diferencial de la gent del CAM és que ens uneix el destí al que dirigim els nostres passos i no l'origen del qual partim. Venim d'aquí i d'allà, però anem a un mateix punt, de vegades proper, altres vegades llunyà.

També ens fa una mica especials la capacitat de col·laborar i construir en equip. A partir de la idea d'un es desenvolupa un projecte de tots.

Dins el CAM es poden viure experiències i aventures, aquelles que vulguis viure, però sobre tot aquelles que vulguis crear. Per que el CAM és el lloc perfecte per dissenyar-les i trobar la companyia, el suport i els recursos que pots necessitar per fer-les realitat.

Fem CAM, fem CLUB.



CLUB ESPORTIU D'ACTIVITATS
DE MUNTANYA PARETS – CAM
C/ Ponent, 18 / 08150 Paret del Valles
info@cam-parets.com / www.cam-parets.com

FITXA TÈCNICA

Punt de sortida: Ermita de Sant Julià de Cabrera
Distància: 5 km
Altitud màxima: 1.308 m
Altitud mínima: 941 m
Desnivell: 390 m +
Temps total efectiu: 4 h aprox.

INFORMACIÓ PRÀCTICA

Data: 13 de març de 2021
Lloc de trobada: pàrquing Can Rajoler, a les 8:00 h
Segon lloc de trobada: Sant Julià de Cabrera, a les 9:30 h

CAL PORTAR

- Vestimenta adequada a una activitat de senderisme en aquestes dates
- Aigua i aliments per ingerir durant l'activitat
- Farmaciola personal i protecció solar
- Assegurança de muntanya
- Telèfon mòbil

RECOMANACIONS

Busca informació de la proposta. Mira mapes. Estudia la ruta tant la de muntanya com la de carretera. Molt important optimitzar el pes de la motxilla. A la muntanya cal ser respectuós, autosuficient i intel·ligent més que valent.

TINGUES PRESENT QUE A LES ACTIVITATS QUE PROPOSA EL CAM NINGÚ GUIA A NINGÚ, NI NINGÚ MÉS QUE TU TÉ LA RESPONSABILITAT SOBRE EL QUÈ ES FACI O PASSI. TU ETS EL TEU PROPÍ GUIA I RESPONSABLE SOBRE L'ACTIVITAT.

CAL CONFIRMAR ASSISTÈNCIA?

Sí:

Eva Calderón, 722613767 o Maria Carmona, 635539061

INFORMACIÓ COMPLEMENTÀRIA

- [Ruta al Wikiloc](#)
- www.meteo.cat
- **Dijous abans al CAM (20.30 a 21:30 h)**

Projectes en marxa

-  CAMINEM
-  CIMS
-  BAIXA'M LES ESTRELLES
-  EL MEU LLOC PREFERIT
-  REFUGIS EN LLIBERTAT
-  BIVACS D'ALÇADA
-  CORRE MUNTANYES
-  LA BASTARDA
-  TASTEM L'ESCALADA
-  BARRANCAM
-  TEIDE 2021
-  EXPERIÈNCIA 4000-E4K
-  A RODA

Com pensem i fem al CAM

El CAM és un petit i modest club amb uns socis que comparteixen molt més que l'afició per l'Esport a la Natura i la Muntanya: amistat, companyerisme, honestat, respecte, treball i esforç individual i en equip, llibertat en la forma de fer i d'entendre la muntanya i participació activa de les persones.

Si alguna cosa caracteritza la majoria dels que som i fem el CAM és la nostra capacitat de somiar reptes, impulsar projectes i il·lusionar-nos compartint-los i portant-los a terme.

Una altra característica diferencial de la gent del CAM és que ens uneix el destí al que dirigim els nostres passos i no l'origen del qual partim. Venim d'aquí i d'allà, però anem a un mateix punt, de vegades proper, altres vegades llunyà.

També ens fa una mica especials la capacitat de col·laborar i construir en equip. A partir de la idea d'un es desenvolupa un projecte de tots.

Dins el CAM es poden viure experiències i aventures, aquelles que vulguis viure, però sobre tot aquelles que vulguis crear. Per que el CAM és el lloc perfecte per dissenyar-les i trobar la companyia, el suport i els recursos que pots necessitar per fer-les realitat.

Fem CAM, fem CLUB.